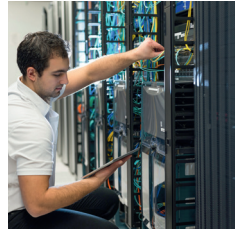


# BULLETTIN

INTERLAKEN, MAI 2020



## PERSPEKTIVEN IN DER BERUFSWELT

## Berufliche Integration in der jetzigen Krise. Ist das überhaupt wichtig?

Ja, es ist wichtig... sogar sehr wichtig. Die Berufliche Integration richtet sich vor allem an die Menschen, die sich bereits in einer persönlichen Krise befanden, bevor die allermeisten von uns etwas vom Coronavirus wussten.

Viele von uns erfahren in diesen Tagen, was es bedeutet und wie es sich anfühlt, wenn man seine Tagesstruktur verliert und nicht mehr gebraucht wird. Es gibt Menschen, die seit Jahren mit diesem Gefühl leben müssen. Die Gründe dafür sind vielfältig: Psychische Erkrankungen wie zum Beispiel Depression, Trauma, Angststörungen, verschiedene andere Krankheiten oder Unfälle. Ein solches Schicksal kann dazu führen, dass wir unsere gewohnte tägliche Arbeit über eine lange Zeit nicht mehr ausführen können. Vor allem aber kann es jede und jeden von uns abrupt oder schleichend treffen.

Darunter fallen auch junge Menschen, deren Lehre im 1. Arbeitsmarkt abgebrochen werden musste. Oftmals nicht aufgrund eines Mangels an Intellekt, sondern als Folge einer psychisch bedingten Erkrankung. Andere wiederum haben überhaupt keine Aussicht auf einen Ausbildungsplatz im 1. Arbeitsmarkt.

In der SEEBURG begleiten und fördern wir Menschen auf ihrem Weg in ein selbstständig geführtes Leben. Zusammen mit den zuweisenden Stellen schaffen wir Perspektiven. Sei es mit integrativen Programmen oder mit einer beruflichen Grundausbildung im geschützten Rahmen. Dabei gehen wir auf jeden Menschen individuell ein: beratend, unterstützend, fördernd. Dies gilt auch für unsere Wohnangebote. Wir bieten Menschen in unterschiedlichsten Lebenslagen eine Wohn- und Tagesstruktur an. Der Mensch steht dabei im Zentrum.

Sehr wichtige Aspekte in dieser schwierigen Zeit sind Konstanz und Tagesstruktur. Alle Mitarbeitenden der Beruflichen Integration und der ganzen SEEBURG leisten jeden Tag Aussergewöhnliches, um in dieser turbulenten Zeit soviel Normalität wie möglich zu schaffen.

*Wir haben geöffnet und sind für Sie da.*



Adrian Zmoos  
Institutionsleitung



André Dékany  
Leitung  
Berufliche Integration

# WIR SCHAFFEN PERSPEKTIVEN

## ALTERSGRUPPE

16 – 24

20 – 65

### Wir fördern und begleiten Menschen auf ihrem Weg in die Erwerbsfähigkeit

Mit unseren berufsintegrativen Programmen unterstützen wir **Jugendliche** auf ihrem Weg zu einem Arbeitsplatz im ersten Arbeitsmarkt.

Menschen, die aus gesundheitlichen Gründen nicht mehr im angestammten Beruf tätig sein können, wollen wir dazu befähigen, in der Arbeitswelt zu bleiben oder neue Wege aufzeigen, um wieder dorthin zu finden.

Im Zentrum steht die agogische Ausrichtung. Diese hat zum Ziel, **Menschen jeden Alters** professionell zu begleiten sowie ihre Sozialkompetenzen und ihre berufliche Leistungsfähigkeit zu fördern.

### Berufliche Angebote für Jugendliche

- Schnupperlehren
- Berufswahljahr
- Abklärungen
- Vorbereitungen
- Vorlehren
- Ausbildungen im INSOS-, EBA- und EFZ Profil
- Interne Schule
- Praktika
- Ausbildungscoaching
- Stellenvermittlung

### Berufliche Massnahmen

- Abklären der Eingliederungsfähigkeit
- Umschulung

### Integrationsmassnahmen

- Belastbarkeitstraining
- Aufbautraining
- Coachings
- Stellenbewerbung und Stellensuche

### Integration von Flüchtlingen

- Abklärungen
- Berufsfindungsjahr
- Vorbereitungen
- Stellenvermittlung
- Coachings

### Ressourcenorientierte Arbeitsplätze

- Arbeitsagogische Tagesstruktur
- Eingliederung von Rentenbezügern





## AUSBILDUNGSBERUFE DER SEEBURG

In unseren Arbeitsbereichen und SEEBURG eigenen Betrieben bieten wir folgende Berufsbilder für Jugendliche an:

### **EFZ Eidgenössisches Fähigkeitszeugnis**

Detailhandelsfachfrau/-mann  
Fachfrau/-mann Betriebsunterhalt  
Fachfrau/-mann Hauswirtschaft  
FAGE/FABE (Mindestalter 18 Jahre)  
Gärtner/in (Garten- und Landschaftsbau)  
Hotelfachfrau/-mann  
ICT-Fachmann/-frau  
Informatiker/in  
Kauffrau/Kaufmann Profil B/E  
Koch/Köchin  
Logistiker/in (Lager)  
Maler/in  
Restaurantfachfrau/-mann  
Schreiner/in (Möbel und Innenausbau)

### **EBA Eidgenössisches Berufliches Attest**

Assistent/in Gesundheit und Soziales  
Büroassistent/in  
Detailhandelsassistent/in  
Gärtner/in (Garten- und Landschaftsbau)  
Hauswirtschaftspraktiker/in  
Hotellerieangestellte/r  
Küchenangestellte/r  
Logistiker/in (Lager)  
Malerpraktiker/in  
Restaurantangestellte/r  
Schreinerpraktiker/in  
Unterhaltspraktiker/in

### **PrA Ausbildung nach INSOS-Profil**

In den oben aufgeführten Berufsrichtungen (ausser Informatik, Mediamatik und FAGE/FABE) sind INSOS-Ausbildungen möglich. Zusätzlich auch als Industriepraktiker, Recyclingpraktiker und Gebäudereiniger.

# WEITERE THEMEN DER BERUFSINTEGRATION

In der aktuellen Lage sind Themen wie Krisenintervention und Schule noch wichtiger. Für detaillierte Informationen konsultieren Sie unsere Webseite [www.seeburg.ch](http://www.seeburg.ch).

## Krisenintervention bei Jugendlichen

Zu unseren Angeboten gehören auch Anschlusslösungen für Jugendliche nach einer Akutphase. Laut Studien kann rund die Hälfte aller Betroffenen nach dem erstmaligen Aufenthalt in einer Klinik nicht mehr in das angestammte Umfeld oder in die Herkunftsfamilie zurückkehren. Ein neues, förderliches Umfeld ist notwendig. Es eröffnet eine neue Perspektive und fördert die Stabilisierung. Zusätzlich zur psychischen Erholung liegt der Fokus auf einer angepassten, den Begabungen und Ressourcen entsprechenden Berufsausbildung oder Wiedereingliederung.

In einer ersten Phase des Rehabilitationsaufenthaltes wird der Entwicklungsstand in den vier Kompetenzachsen Wohnen, Arbeit, Freizeit und gesellschaftliche Handlungsfähigkeit durch strukturiertes Beobachten, Gespräche und Selbsteinschätzungen erfasst. Aufgrund der gesammelten Informationen wird das erwartete Entwicklungspotenzial eingeschätzt. Diese Prognosen und der aktuelle Entwicklungsstand helfen uns, auf jeder Achse die Ziele und daraus abgeleitet unsere praktischen Förderaufgaben zu definieren. In regelmässigen Standortgesprächen werden die Resultate ausgewertet, neue Teilziele formuliert und der Entwicklungsverlauf dokumentiert.

Mittelfristig wird für die Teilnehmerinnen und Teilnehmer des Rehabilitationsprogrammes die Berufsausbildung angestrebt.



## SEEBURG Schule

Unsere interne Schule unterstützt Personen mit Lernschwierigkeiten oder schulischen Mängeln bei der Aufarbeitung ihrer Defizite. Jugendliche und Erwachsene, die vor beruflichen Massnahmen stehen, können auf ihren Stand der Schulkenntnisse abgeklärt werden (Niveauabklärung).

Die Auszubildenden in INSOS PrA-Profilen erhalten in unserer internen Schule allgemeinbildenden Unterricht. Für den Berufskundeunterricht finden regelmässig interne «Lernwerkstätten» statt. Der Besuch der internen Schule ist für Jugendliche auch im Rahmen einer durch uns begleiteten, externen Ausbildung PrA mit Job Coaching möglich.



# WOHNANGEBOTE

Die SEEBURG stellt Wohnmöglichkeiten mit differenziertem Unterstützungs-Setting zur Verfügung. Es beinhaltet sozialpädagogisch betreutes Wohnen für Jugendliche, Angebote für Erwachsene mit vorübergehendem oder längerfristigem Unterstützungsbedarf sowie für Personen mit Pflegebedarf ab 65 Jahren. Die Wohnform reicht von betreutem über teilautonomes Wohnen bis zum Wohncoaching und richtet sich nach dem Bedarf und dem Grad der Selbständigkeit der jeweiligen Person.

## SEEGARTEN/LANDHUUS

Das betreute Wohnangebot steht Jugendlichen und jungen Erwachsenen bis zu 22 Jahren zur Verfügung, die sich auf eine Berufsausbildung vorbereiten oder eine erstmalige berufliche Ausbildung auf dem Niveau Fähigkeitszeugnis EFZ, Attest EBA oder INSOS PrA beginnen. Die Bewohner werden mit einem ausgewogenen Wochenprogramm in der Selbst- und Sozialkompetenz gestärkt und gefördert. Ein Betreuungsteam aus Fachpersonen begleitet sie während der Arbeitswoche und bei Bedarf auch an den Wochenenden in ihren Entwicklungsschritten und erarbeitet mit ihnen Fortschritte in der Alltagsverrichtung. Die jungen Menschen werden so parallel zu ihrer beruflichen Ausbildung auf eine nächste, autonomere Wohnform vorbereitet.

## WOHNERSPEKTIVE BÖDELI (WPB)

Die jungen Menschen, die im SEEGARTEN oder LANDHUUS Erfahrungen im Wohnen erfolgreich erarbeiten konnten, nutzen auf ihrem weiteren Weg das teilbetreute Angebot in der WPB.

Die Wohngruppen UB14 und UB48 setzen auf selbständigeres, punktuell sozialpädagogisch begleitetes Wohnen.

**Neu stehen im WPB auch für Erwachsene, die nur punktuelle Unterstützung benötigen, 6 Wohnplätze zur Verfügung. Die Begleitung ist im Vergleich zum betreuten Wohnen deutlich geringer und bietet somit ein autonomeres Wohnangebot als Ergänzung zum betreuten Wohnen für den Erwachsenenbereich.**

## SCHLÖSSLI/HAUS BIRKE/HAUS LINDE

Die Wohnbereiche in Wilderswil stehen erwachsenen Menschen zur Verfügung, die dauerhaft oder vorübergehend Unterstützung bei ihrer Lebensgestaltung wünschen. Personen mit dem Bedürfnis nach einer angepassten Tagesstruktur finden fachliche Betreuung ihrem Bedarf entsprechend.

**Das Angebot umfasst eine vielfältige Auswahl an Beschäftigungsplätzen in einem SEEBURG-eigenen Arbeitsbereich und eine angepasste Freizeitgestaltung als fördernde Tagesstruktur.**

## HAUS EICHE – WOHNEN MIT PFLEGE IM ALTER

Unser Angebot im Alters- und Pflegebereich, das HAUS EICHE, befindet sich im Jungfrau-Areal in Wilderswil und umfasst 15 moderne und helle Einzelzimmer. Die Wohnbereiche sind umfassend barrierefrei konzipiert und auf kompetente Begleitung rund um die Uhr ausgerichtet.

## DIGITALISIERUNG: MASSNAHMEN DER SEEBURG IM ONLINE-BEREICH



Die Corona-Epidemie wird unseren beruflichen Alltag noch länger beeinflussen. In der SEEBURG haben wir folgende unterstützende Massnahmen für die Bereiche «Berufsintegration» und «Wohnen» eingeführt:

- Virtuelle Beratungsgespräche mit unseren Mitarbeitenden via Facetime, Skype oder Teams (für Konferenzschaltung sind weitere APPs möglich).
- Bereitstellung von Video-Clips und zusätzlichen Bildern zu den Wohnbereichen für Jugendliche.
- Bereitstellung von zusätzlichen Informationen und Video Clips zu allen Ausbildungsberufen der SEEBURG (die Clips stammen von den jeweiligen Berufsverbänden und/oder aus der Sendereihe «SRF mySchool»).

Selbstverständlich führen wir auch Beratungsgespräche bei uns vor Ort durch (die Weisungen des BAG werden dabei eingehalten).

Schnupperwochen sind unter Einhaltung von bestimmten Massnahmen möglich - bitte kontaktieren Sie uns.

Wir freuen uns, wenn Sie dieses Angebot nutzen, um den Wünschen und Bedürfnissen von Menschen mit Beeinträchtigung auch während dieser ausserordentlichen Zeit, zumindest überbrückend und im Sinne der Vermittlung von ersten Eindrücken, nachkommen zu können.

Weitere Informationen finden Sie unter [www.seeburg.ch](http://www.seeburg.ch)

## BETREUTE FERIEN



Das JUNGFRAU HOTEL Wilderswil gehört zur SEEBURG-Gruppe und bietet auch Ferien für Gäste mit psychischen oder kognitiven Handicaps an.

### Termine 2020

Samstag, 17.10. bis Samstag, 24.10.2020

Samstag, 24.10. bis Samstag, 31.10.2020

Das Angebot richtet sich auch an Gruppen und Familien. Tägliche Aktivitäten sorgen für ein rundum attraktives Ferienerlebnis.

Details zu den verschiedenen Angeboten finden Sie in unserer Broschüre 2020 (unter [www.seeburg.ch](http://www.seeburg.ch) als PDF herunterladen).

## DER WEG ZU UNS

Für zuweisende Stellen haben wir uns mit unserem breiten Angebot an eigenen Betrieben und über 60 internen Ausbildungsplätzen zu einer zuverlässigen Partnerin in der Berufsbildung entwickelt. **Wohnplätze mit verschiedenen Betreuungsformen ergänzen unser Angebot.**

Genutzt werden unsere Programme von Sozialbehörden und KESB, Kliniken, Sonder- und heilpädagogischen Schulen, Jugendhilfen, den IV-Stellen, Unfall- und Taggeldversicherungen, Jugendanwaltschaften, Straf- und Massnahmenvollzug sowie anderen Organisationen.



### Finanzierung

- Leistungsvertrag mit der GSI
- Krankenkassen (Spitex)
- IV (Ergänzungsleistungen)
- Interkantonale Vereinbarung für Soziale Einrichtungen IVS (A + B)

### IHRE ANSPRECHPERSONEN – TELEFON 033 845 84 00



Leitung

Berufliche Integration

berufintegration@seeburg.ch



Verantwortung

Ausbildungen



Verantwortung

Ressourcenorientierte

Arbeitsplätze



Leitung Wohnen

wohnen@seeburg.ch

