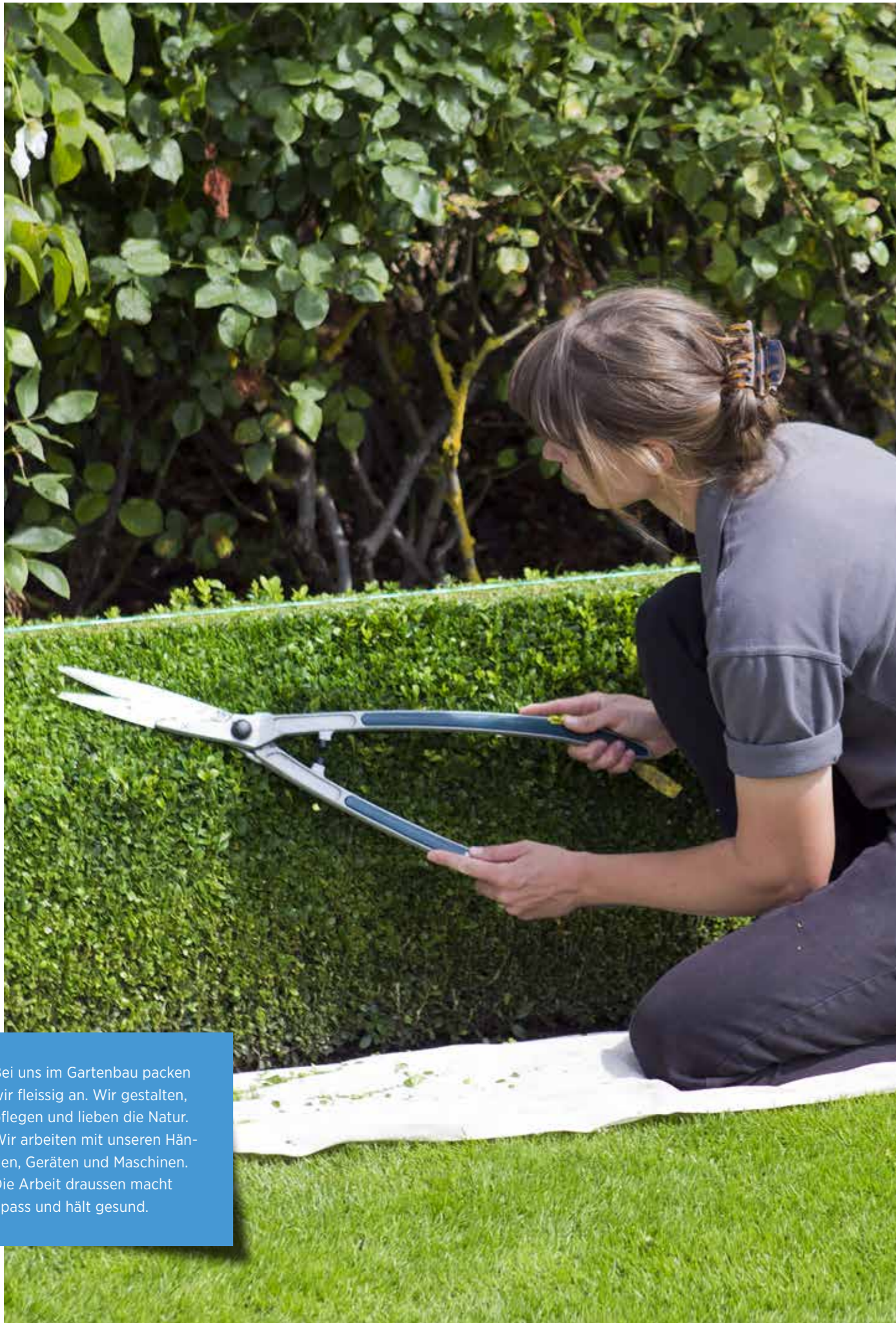


BERUFSAUSBILDUNGEN



WOHNANGEBOTE | BERUFLICHE INTEGRATION | DIENSTLEISTUNGEN UND BETRIEBE
SEEBURG Untere Bönigstrasse 35 3800 Interlaken T 033 845 84 00 info@seeburg.ch www.seeburg.ch





Bei uns im Gartenbau packen wir fleissig an. Wir gestalten, pflegen und lieben die Natur. Wir arbeiten mit unseren Händen, Geräten und Maschinen. Die Arbeit draussen macht Spass und hält gesund.



BERUFSBILDUNG MIT UNTERSTÜTZUNG

Zielgruppen

Unsere Angebote der Berufsbildung stehen Jugendlichen und Erwachsenen offen. Unabhängig davon, ob mit oder ohne Anspruchsberechtigung bei der IV (Invalidenversicherung). Zuweisende Stellen sind: IV, Sozialbehörden und KESB (Kindes- und Erwachsenenschutzbehörde), Jugendanwaltschaften, Jugendhilfen, Taggeldversicherer, andere Organisationen etc. Die berufspraktischen Trainingsfelder für die Berufsausbildungen bieten die Betriebe der SEEBURG sowie externe Partner. Wir besitzen mehr als 30 Jahre Erfahrung in unseren Kernkompetenzen zur beruflichen und sozialen Integration von Menschen. Hilfreich sind dabei die Vielseitigkeit und Wirtschaftsnähe unserer Produktions- und Dienstleistungsbetriebe.

Wohnangebote

Verbunden mit den Ausbildungsangeboten stellen wir gleichzeitig auch differenzierte Wohnmöglichkeiten mit unterschiedlichem sozialpädagogischen Setting zur Verfügung. Diese Lösung bietet sich in erster Linie bei auswärtigen Jugendlichen an, welche noch ein stabilisierendes Milieu für eine erstmalige Berufsausbildung benötigen.

Die jeweilige Wohnform richtet sich nach der Selbständigkeit der Person (betreutes bis teilautonomes Wohnen) und nach den aktuell zur Verfügung stehenden freien Plätzen.

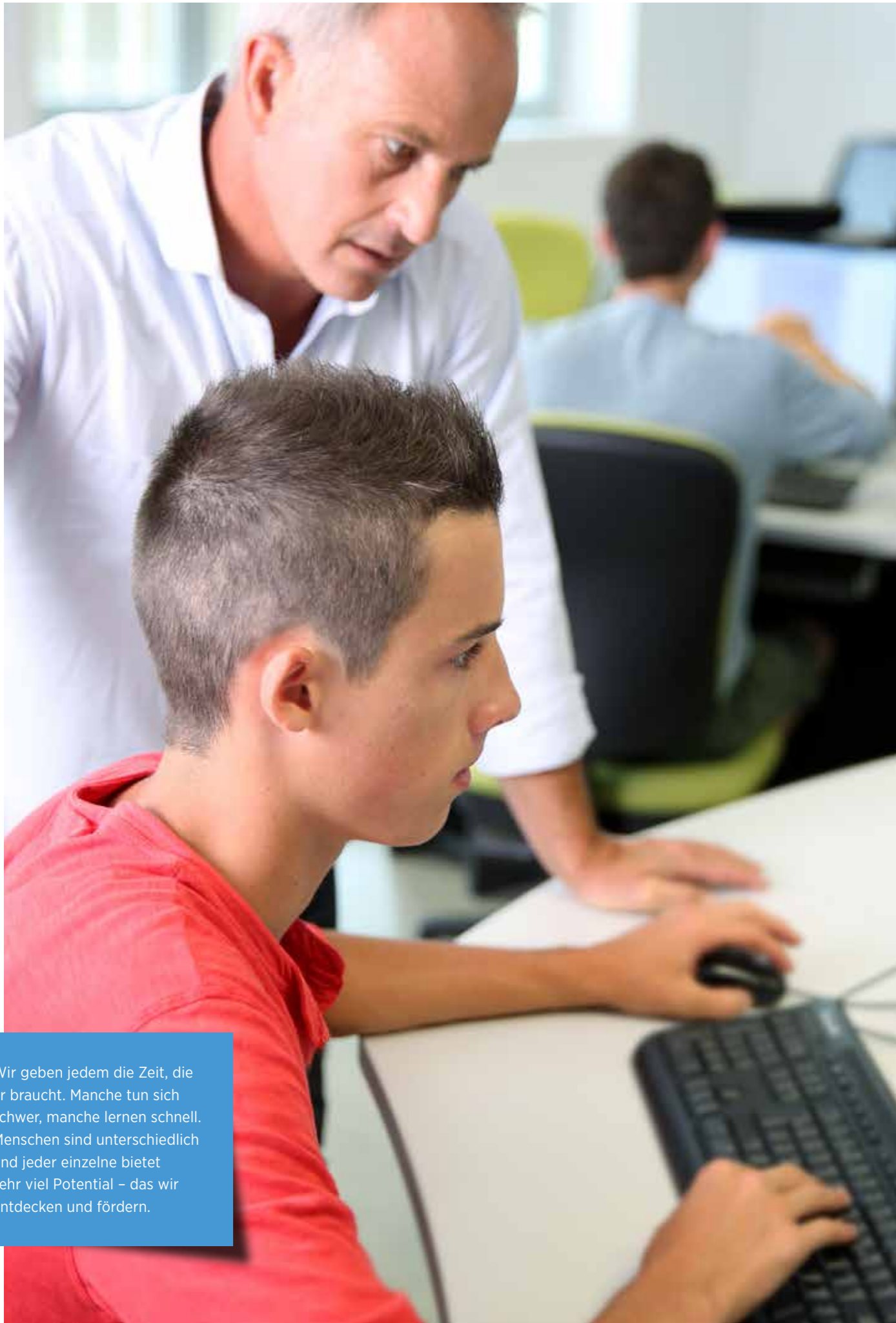
Der Weg zu uns

Die Institution SEEBURG ist aufgenommen in die Liste der Interkantonalen Vereinbarung für Soziale Einrichtungen IVSE (Liste A für Jugendliche und Liste B für Erwachsene). Damit haben auch Personen ausserhalb des Kantons Bern die Möglichkeit, unsere Programme und Angebote zu nutzen.

Für die berufsintegrativen Programme besteht zwischen der IV und der SEEBURG ein in der ganzen Schweiz gültiger Tarifvertrag.

Für Berufsausbildungen ausserhalb einer IV-Verfügung werden die Tarife zwischen uns und den zuweisenden Stellen vereinbart. Wir bitten, zwecks Absprache, mit uns Kontakt aufzunehmen.





Wir geben jedem die Zeit, die er braucht. Manche tun sich schwer, manche lernen schnell. Menschen sind unterschiedlich und jeder einzelne bietet sehr viel Potential – das wir entdecken und fördern.



AUSBILDUNGSPROGRAMME

Schnupperlehre (1–2 Wochen)

Zielsetzung: Junge Berufseinsteiger erhalten die Möglichkeit, ein Berufsbild und dessen Anforderungen kennen zu lernen, sowie sich selbst und die eigenen Neigungen und Fähigkeiten zu erproben.

Vorlehre

Zielsetzung: Junge Menschen mit Wohnsitz im Kanton Bern absolvieren eine einjährige Vorlehre zur Erreichung der Ausbildungsreife oder als überbrückende Wartezeit. Sie haben damit die Möglichkeit, Erfahrungen in der beruflichen Praxis als auch in der externen Schule zu sammeln.

Vorbereitung auf die erstmalige berufliche Ausbildung

Zielsetzung: Nach Festlegung der geeigneten Berufsausbildung bleibt die teilnehmende Person bis zum Lehrbeginn zu Trainingszwecken im gewählten Berufsfeld tätig. Eingebaut in diese Zeit ist auch der Besuch der internen Schule.

Ausbildungen intern (für Personen mit mittlerem und höherem Unterstützungsbedarf)

Zielsetzung: In einem passenden Berufsfeld auf dem Niveau Fähigkeitszeugnis EFZ, Attest EBA, INSOS PrA und arbeitspraktische Stufe eine Ausbildung zu absolvieren.

Externes Ausbildungspraktikum mit Job Coaching

Zielsetzung: In mehrwöchigen Praktikas haben Auszubildende die Gelegenheit, ihr Fachwissen und ihre Arbeitsfähigkeiten unter den Bedingungen des allgemeinen Arbeitsmarktes zu erproben und unter Beweis zu stellen.

Teilausgelagerte Berufsausbildung

Zielsetzung: Zur Gewöhnung an den allgemeinen Arbeitsmarkt und zur Optimierung der Vermittelbarkeit kann im letzten Lehrjahr der Ausbildungsplatz in einen geeigneten Betrieb ausgelagert werden. Ausbildungsverantwortung und Begleitung bleiben bei der SEEBURG. Die Zeit wird durch ein Job Coaching begleitet.

Supported Education

Ausbildung im allgemeinen Arbeitsmarkt

Zielsetzung: Platzierung und Betreuung von Jugendlichen und Erwachsenen mit geringem Unterstützungsbedarf im Arbeitsmarkt für die berufliche Grundbildung. Begleitung von Ausbildungsbetrieb und Auszubildenden mittels Job Coaching.

Stellenvermittlung

Zielsetzung: Rechtzeitig vor Ausbildungsabschluss beginnen die begleiteten Bemühungen bei der Stellensuche für den Einstieg in den allgemeinen Arbeitsmarkt (Bewerbungsdossier, Bewerbungstraining etc.).

Umschulung

Zielsetzung: Betroffenen Personen soll durch zweckmässige Schulungs- oder Ausbildungsmaßnahmen eine neue Tätigkeit ermöglicht werden, die ihnen ein künftiges Einkommen sichert, das dem bisherigen Ausbildungsniveau entspricht.





AKTUELLE ANGEBOTSPALETTE UNSERER AUSBILDUNGSPLÄTZE

EFZ Eidgenössisches Fähigkeitszeugnis

Fachfrau/-mann Betriebsunterhalt
Koch/Köchin
Hotelfachfrau/-mann
Restaurationsfachfrau/-mann
Kauffrau/Kaufmann Profil B/E
Fachfrau/-mann Hauswirtschaft
Logistiker/in (Lager)
Schreiner/in (Möbel und Innenausbau)
Gärtner/in (Garten und Landschaftsbau)
Maler/in
Detailhandelsfachfrau/mann
FAGE/FABE (Mindestalter 18 Jahre)
Informatiker/in
Mediamatiker/in

PrA Ausbildung nach INSOS-Profil oder IV-Anlehre

In den oben aufgeführten Berufsrichtungen (ausser Informatik, Mediamatik und FAGE/FABE) sind INSOS-Ausbildungen möglich. Zusätzlich auch als Industriepraktiker und Gebäudereiniger.

Umschulungen

Zusätzlich zu den aufgeführten Berufen sind Umschulungen auch in den Bereichen Arbeitsagogik und Sozialpädagogik möglich.

EBA Eidgenössisches Berufliches Attest

Unterhaltspraktiker/in
Küchenangestellte/r
Hotellerieangestellte/r
Restaurationangestellte/r
Büroassistent/in
Hauswirtschaftspraktiker/in
Logistiker/in (Lager)
Schreinerpraktiker/in
Gärtnerarbeiten/in (Garten und Landschaftsbau)
Malerpraktiker/in
Detailhandelsassistent/in
Assistent/in Gesundheit und Soziales
Informatikpraktiker/in

Interner Schulunterricht

Die Auszubildenden in IV-Anlehren oder INSOS PrA-Profilen erhalten in unserer internen Schule allgemeinbildenden Unterricht. Für den Berufskundeunterricht finden regelmässig interne «Lernwerkstätten» statt. Der Besuch der internen Schule ist für Jugendliche auch im Rahmen einer, durch uns begleiteten, externen Ausbildung PrA mit Job Coaching möglich.



www.seeburg.ch



SEEBURG

Untere Bönigstrasse 35
3800 Interlaken
T 033 845 84 00
info@seeburg.ch
www.seeburg.ch

www.jungfrau-hotel.ch
www.alpine-inn.ch
www.boedeli-center.ch
www.jungfrau-informatik.ch
www.topoff.ch