

WILDERSWIL BEI INTERLAKEN



Fotos: Interlaken Tourismus

Leben und Wohnen, wo andere Ferien machen

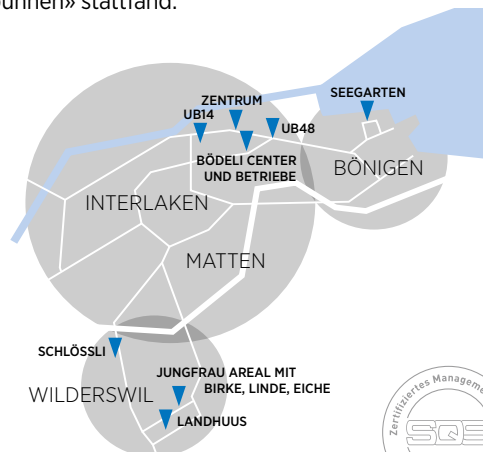
Das idyllische Dorf Wilderswil liegt am Südrand des «Bödeli», der Ebene zwischen Thuner- und Brienersee mit dem Zentrum Interlaken. Zu jeder Jahreszeit bietet die Region ein fast unerschöpfliches Angebot an Ausflugs-, Sport- und Erholungsmöglichkeiten. Wilderswil ist der Ausgangspunkt zu den Tourismusorten Grindelwald, Wengen und Mürren.

Der «Hausberg» der kleinen Ferienregion ist die Schynige Platte auf 1967 m. Zu entdecken gibt es auch spannende Sehenswürdigkeiten, wie die unter Denkmalschutz stehende Kirche Gsteig aus dem 12. Jahrhundert oder die etwas ausserhalb liegende Burgruine Unspunnen, wo 1805 das berühmte Alphirtenfest «Unspunnen» stattfand.

LANDHUUS

Obereigasse 33
3812 Wilderswil
T 033 845 84 90

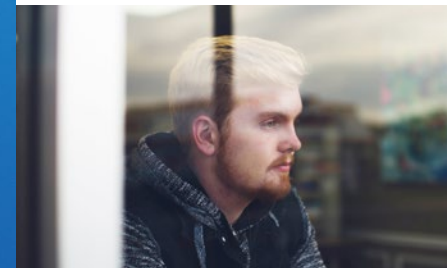
Ihre Ansprechperson
Corinne Goetz
T 033 845 84 92



WOHNANGEBOTE | BERUFLICHE INTEGRATION | DIENSTLEISTUNGEN UND BETRIEBE
SEEBURG Untere Bönigstrasse 35 3800 Interlaken T 033 845 84 00 info@seeburg.ch www.seeburg.ch



LANDHUUS



WOHNEN MIT BLICK AUF DAS JUNGFRAU-MASSIV

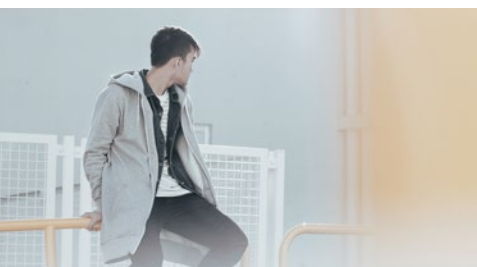
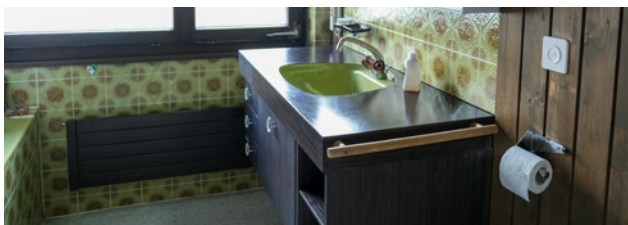
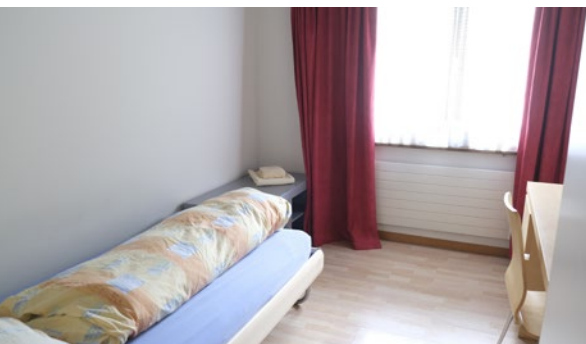
Sozialpädagogisch geführter Wohnbereich für Jugendliche in der Berufsfindung oder Ausbildung



Ausstattung

- 10 Einzelzimmer mit Gemeinschaftsbad/WC
- Aussenbereich mit einem grossen Garten
- Fitnessraum, Töggelikasten, Tischtennis
- Gesellschafts- und TV-Raum

Die Hausordnung ist integrierender Bestandteil des Aufenthaltsvertrags. Sie regelt das Miteinander im LANDHUUS.



LANDHUUS

Stabiles Fundament

Der Wohnbereich LANDHUUS wird sozialpädagogisch rund um die Uhr betreut und bietet Platz für jugendliche Berufseinsteiger/innen im Alter von 16–22 Jahren. Die individuellen Bedürfnisse unserer Bewohner/innen sind vielfältig. Durch klare Strukturen, gezielte Begleitung und Förderung werden die Selbst- und Sozialkompetenz gestärkt. Gemeinsam erarbeiten wir die Voraussetzungen, um den Umzug in eine autonomere Wohnform zu ermöglichen.

Verbindung zur Beruflichen Integration

Mit dem Wohnangebot ist gleichzeitig die Möglichkeit einer Berufsausbildung und damit der Einstieg in den allgemeinen Arbeitsmarkt gegeben. In den Dienstleistungsbereichen und Betrieben unserer Institution stehen über 50 Ausbildungsplätze in unterschiedlichen Berufsbildern zur Auswahl. Um die Ausbildungsziele zu erreichen, sind die Wohn- und Arbeitsbereiche eng mit der Abteilung «Berufliche Integration» verbunden.

Freizeit

Die Aktivitäten im persönlichen Wochenplan sind verbindlich. Zusätzlich werden spezielle Erlebnis- und Sporttage organisiert. Den Bewohner/innen wird ausserdem die Möglichkeit geboten, Konzerte im institutionseigenen TOPOFF Restaurant und Kulturzentrum zu besuchen.

Das LANDHUUS befindet sich im ruhigen Dorf Wilderswil mit Blick auf das berühmte Jungfrau-Massiv. Die Region bietet unzählige Möglichkeiten, Hobbies zu pflegen oder neue Freizeitaktivitäten zu entdecken.

