

AHORN

INKLUSIONS-PROJEKT WOHNHAUS AHORN

Ein Zuhause für Menschen mit Unterstützungsbedarf
in Wilderswil bei Interlaken



Unterstützen
Sie unsere
Spendenkampagne



[www.seeburg.ch/
ahorn-spende](http://www.seeburg.ch/ahorn-spende)

 **SEEBURG**
SCHRITTE IN DIE ZUKUNFT

AHORN – EIN HAUS FÜRS LEBEN

Seit vielen Jahren setzt sich die SEEBURG mit viel Engagement und Herzblut dafür ein, Menschen mit Unterstützungsbedarf ein würdiges und förderliches Zuhause zu bieten.

Zwei unserer Einrichtungen – das Hotel Jungfrau und das Wohnhaus SCHLÖSSLI – haben seit der Übernahme durch die SEEBURG im Jahr 2008 eine wertvolle Rolle in der Integration und Unterstützung von Menschen mit gesundheitlichen und beruflichen Herausforderungen gespielt. Heute sind die Gebäude stark sanierungsbedürftig und haben in den letzten Jahren zu grossen Renovationsaufwänden geführt. Dazu kommt, dass die Wohnsituation im SCHLÖSSLI – insbesondere hinsichtlich der barrierefreien Zugänglichkeit – nicht mehr mit den Anforderungen der Behindertenrechtskonvention der Vereinten Nationen (UN BRK) in Einklang steht.



Visualisierung: Archify AG

- **Bedarf:** zeitgerechte Wohnlösungen für Erwachsene mit Unterstützungsbedarf
- **Ziel:** Eröffnung Wohnhaus AHORN im 2028
- **Baukosten:** ca. 11 Mio. CHF

ca. 9,4 Millionen finanziert

Spendenziel: mind. 1 Mio. CHF

Ihr Beitrag zählt und verändert Leben!

Helfen Sie mit, dieses Projekt zu ermöglichen.

Das Wohnhaus AHORN in Kürze

- 18 barrierefreie Einzelzimmer mit Küche
- 1 barrierefreies Einzelzimmer mit Behindertentoilette
- 3 barrierefreie Zweizimmerstudios für Paare
- Grosser Gemeinschaftsraum für alle Bewohnenden
- Öffentliches Bistro als Inklusionszone
- Produktionsküche mit Ausbildungsplätzen und inklusiven Arbeitsplätzen
- Terrasse mit vielseitiger Nutzung
- Attraktive Lage in Wilderswil
- Einbettung im Areal mit anderen integrativen Wohnhäusern

Aus diesen Gründen haben wir die Entscheidung getroffen, den Hotelbetrieb per Ende Oktober 2026 einzustellen und das Gebäude des Hotel Jungfrau abzubauen. An diesem Standort planen wir den Bau eines neuen, modernen Wohnhauses, das den Bedürfnissen der Menschen gerecht wird. Der Ersatzbau wird künftig das neue Zuhause der aktuellen Bewohnerinnen und Bewohner des SCHLÖSSLI sein. Das Wohnhaus AHORN bietet ihnen einen sicheren, barrierefreien Lebensraum, der nicht nur den körperlichen Bedürfnissen gerecht wird, sondern auch ihre Lebensqualität nachhaltig verbessert.

Das Wohnhaus AHORN erfordert finanzielle Mittel, die auch mit einer Bankfinanzierung unsere Möglichkeiten übersteigen. Deshalb lancieren wir eine einjährige Spendenkam-

pagne – mit dem Ziel, mind. 1 Million Schweizer Franken zu sammeln. Wir würden uns sehr freuen, wenn Sie uns dabei unterstützen und dieses wichtige Vorhaben mittragen.

IHRE ANSPRECHPERSONEN – TELEFON 033 845 84 00

Adrian Zmoos



Geschäftsführer

adrian.zmoos@seeburg.ch

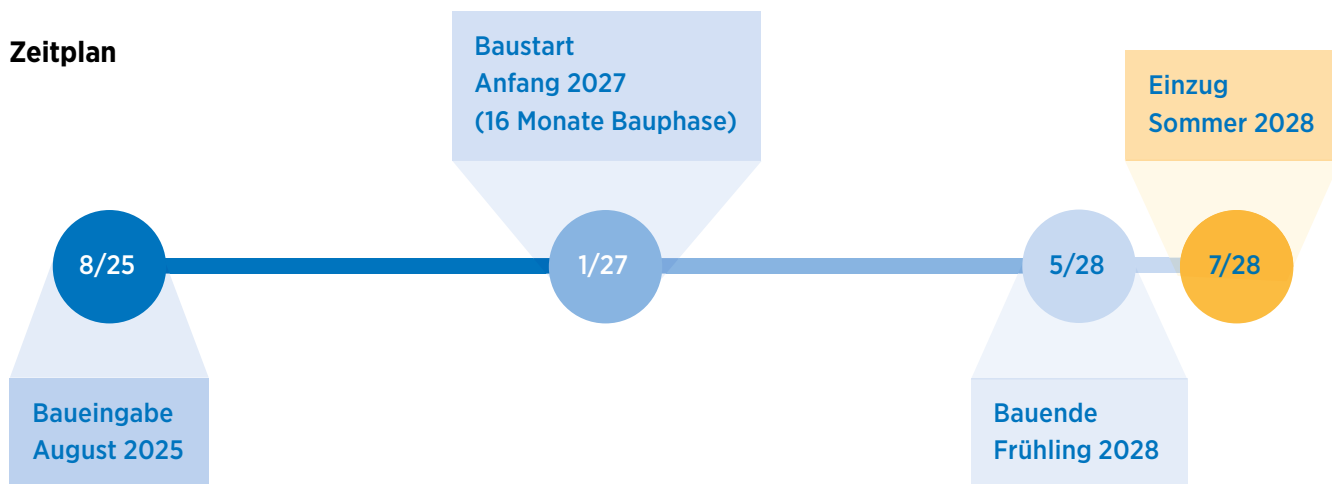
Nando von Allmen



Leitung Marketing

nando.vonallmen@seeburg.ch

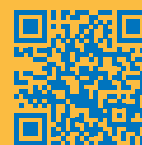
Zeitplan



«Das Wohnhaus AHORN bietet unterstützungsbedürftigen Menschen ein schönes Zuhause und stärkt ihre Selbstbestimmung.»

Flavia Wasserfallen
Ständerätin

**Jetzt spenden –
Helfen Sie mit →**



www.seeburg.ch/ahorn-spende

Der Beitrag kann von der Steuer abgezogen werden, da wir eine steuerbefreite Organisation sind.

Viele Menschen leiden unter psychischen, kognitiven oder körperlichen Beeinträchtigungen, welche sie vorübergehend oder längerfristig aus dem gesellschaftlichen Leben ausschliessen. Diesen Menschen bieten wir in der SEEBURG Halt und sorgen dafür, dass sie sich wieder als Teil der Gesellschaft fühlen.

Chancen und Lebensräume für Menschen

Wir verfolgen das Ziel, Jugendlichen und Erwachsenen eine ihren Begabungen und Ressourcen entsprechende berufliche Perspektive aufzuzeigen und sie in die Arbeitswelt zu integrieren. Für sie alle bieten wir passende Wohnformen an, die sich auch an nicht mehr erwerbsfähige Menschen richten. Das stabilisierende Umfeld während einer Berufsausbildung oder Integrationsmassnahme ist uns ebenso wichtig wie die fachliche Ausbildung selbst. Unser oberstes Ziel ist sowohl im Wohnen wie auch in der beruflichen Integration, Menschen in ihrer Selbständigkeit zu fördern und zu stärken.

Als nicht gewinnorientierter Verein mit Sitz in Interlaken engagieren wir uns seit 1996 mit viel Herzblut im Berner Oberland.



Wir erfüllen sozialpädagogische, pflegerische sowie arbeits- und gesellschaftsintegrative Aufgaben.

Genutzt werden unsere Programme von IV-Stellen, Sozialbehörden und KESB, Kliniken, Sonder- und heilpädagogischen Schulen, Jugendhilfen, Unfall- und Taggeldversicherungen, Jugendanwaltschaften, Straf- und Massnahmenvollzug sowie anderen Organisationen.



SEEBURG Film



Die Institution SEEBURG ist zertifiziert und erfüllt die ISO-Normen nach 9001:2015 und 45001:2018.

Berufliche Integration

ALTERSGRUPPE

16 – 24

20 – 65

Eine unserer Kernkompetenzen ist die Berufliche Integration. In diesem Bereich sind wir regional führend und besitzen 30 Jahre Erfahrung. Im Auftrag der Invalidenversicherung und anderen zuweisenden Stellen setzen wir alles daran, die uns anvertrauten Menschen wieder in die Arbeitswelt zu integrieren.

In der SEEBURG können Jugendliche in Bereichen wie zum Beispiel Küche, Hauswirtschaft oder Betriebsunterhalt in derzeit 14 verschiedenen Berufen und drei unterschiedlichen Niveaus eine Ausbildung absolvieren.

Für Erwachsene, die vorübergehend oder dauerhaft nicht mehr im angestammten Beruf tätig sein können, bieten wir unterschiedliche berufsintegrative Angebote an. Mithilfe von Eingliederungsmassnahmen sollen sie befähigt werden, im allgemeinen Arbeitsmarkt wieder Fuss zu fassen, was ihnen unter anderem die finanzielle Existenzgrundlage zum Teil oder sogar ganz sichert. Zu diesen zeitlich begrenzten Massnahmen gehören beispielsweise Aufbautrainings, Berufliche Abklärungen und Arbeitsversuche im allgemeinen Arbeitsmarkt.

Berufliche Angebote für Jugendliche

Schnupperlehre
Integrationsmassnahmen
Vorbereitung
Abklärung
Berufsfindungsjahr
Vorlehre
Ausbildungen im INSOS-, EBA- und EFZ Profil
Interne Schule
Praktika
Ausbildungsscoaching
Stellenvermittlung

Integrationsmassnahmen

Aufbautraining
Arbeitsversuche
Coachings
Stellenbewerbung und Stellensuche

Berufliche Massnahmen

Abklärung
Umschulung
Arbeitstrainings

Kommunale Integrationsangebote (KIA)

Beschäftigung und Tagesstruktur für nicht arbeitsmarktfähige Sozialhilfebeziehende

Ressourcenorientierte Arbeitsplätze

Arbeitsagogische Tagesstruktur
Eingliederung von Rentenbezügern

Wir fördern und begleiten Menschen auf ihrem Weg in die Erwerbsfähigkeit.

Bei unserer Arbeit ist die agogische Ausrichtung zentral. Arbeitsagogik hat das Ziel, Menschen beruflich professionell anzuleiten und zu begleiten.

Menschen, die dauerhaft aus dem allgemeinen Arbeitsmarkt ausgeschieden sind, können an ressourcenorientierten Arbeitsplätzen oder im geschützten Rahmen in unseren Werkbereichen einer Tätigkeit nachgehen. Hier stehen Teilhabe an einem Arbeitsprozess und eine befriedigende Beschäftigung mit Tagesstruktur im Vordergrund. Zur Umsetzung der berufsintegrativen Aufgaben dienen unsere eigenen Betriebe und internen Abteilungen.



AHORN – LAGE

Der türkisblaue Brienzersee und das atemberaubende Dreigestirn mit Eiger, Mönch und Jungfrau sind die Wahrzeichen der Jungfrau Region. Im Herzen dieser schönen Urlaubsdestination entsteht das Wohnhaus AHORN in Wilderswil.

Zwischen Thuner- und Brienzersee, im Herzen des Berner Oberlands, wird das Wohnhaus AHORN gebaut.

Das ruhige Nachbardorf von Interlaken ist der ideale Ausgangspunkt für Bahn- und Schiffsausflüge sowie erholsame Spaziergänge und einfache Wanderungen.

Die Wohnbereiche BIRKE und LINDE, und neu ergänzend dazu das Wohnhaus AHORN, richten sich an erwachsene Menschen, die dauerhaft oder vorübergehend Unterstützung bei ihrer Lebensgestaltung benötigen. Für den Bereich «Wohnen mit Pflege» schliesslich stehen altersgerechte Wohnplätze im Alters- und Pflegeheim EICHE zur Verfügung.

Gemeinsame Aktivitäten werden die vier Häuser BIRKE, LINDE, EICHE und AHORN verbinden.

Im Wohnhaus AHORN entsteht ein Bistro, das auch von der Bevölkerung genutzt werden kann.



Areal

Das Wohnhaus AHORN wird neben dem Alters- und Pflegeheim EICHE und den Wohnhäusern BIRKE und LINDE entstehen.
Dort wo jetzt das baufällige Hotel Jungfrau steht.



AHORN – WOHNEN

Im neuen Wohnhaus AHORN entstehen 22 grosszügige, barrierefreie Zimmer. Jedes Zimmer ist modern gestaltet, bietet mehr Raum und ist mit einer Teeküche ausgestattet – für mehr Selbständigkeit und Wohlbefinden. Jedes Zimmer hat zudem eine eigene Nasszelle mit Dusche und WC. Auch Studios mit zwei Zimmern für Paare sind geplant.

Bedarf

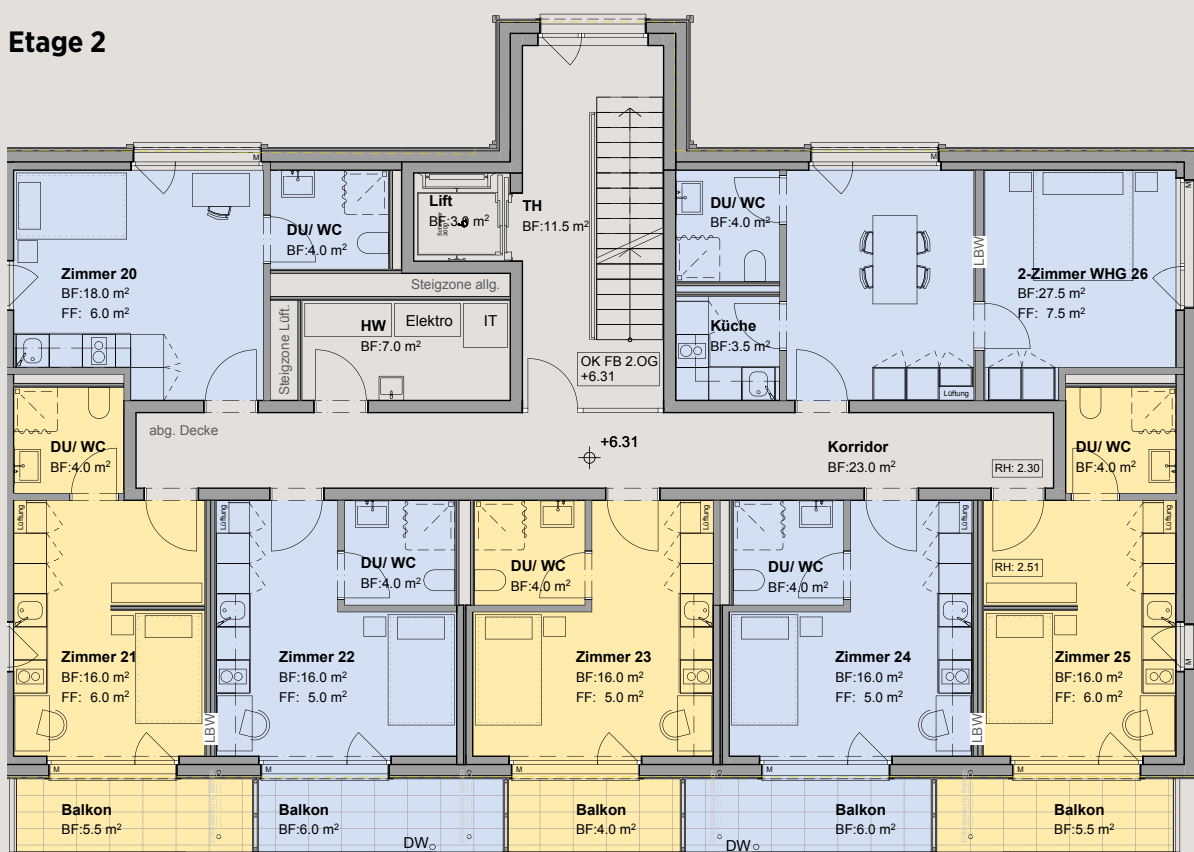
Das Wohnhaus sieht flexible und anpassbare Wohnmöglichkeiten für verschiedene Behinderungsformen, auch Mehrfachbehinderungen vor. Für mehr Selbständigkeit und Wohlbefinden. Hier entsteht ein Zuhause für Menschen mit Unterstützungsbedarf.

Die Zimmer im Wohnhaus AHORN haben eine Grösse von 16 m² und dazu eine eigene Nasszelle.

(Mindestvorgaben Kanton Bern:
Zimmergrösse 12 m² und 1 Nasszelle
pro 4 Wohnplätze)



Etage 2





«Ich freue mich darauf, einen eigenen Kühlschrank zu haben für meine Joghurts. Auf dem Balkon kann ich dann ausruhen und die Berge sehen.»

Désirée

Betreuung

Die Betreuung der Bewohnenden ist ganzjährig an 365 Tagen rund um die Uhr gewährleistet. Nachts ist ein Pikettendienst eingerichtet.

Im Sinne einer weitgehenden Selbstverantwortung wird ein hohes Mass an Eigenständigkeit und Handlungskompeten-

zen angestrebt. Gleichzeitig sorgen festgelegte Abläufe dafür, dass die Institutionsleitung, das Pikett-Team und der Heimarzt in Krisensituationen und bei ausserordentlichen Ereignissen rechtzeitig verständigt werden.



Visualisierung

AHORN – GEMEINSCHAFT

Die Gemeinschaftsflächen wurden in Absprache mit der zuständigen Behörde*, mit den Nachbarhäusern BIRKE und LINDE hausübergreifend geprüft und als gut befunden. Die benötigten Flächen konnten auch in diesem Bereich übertroffen werden.

Im grossen Gemeinschaftsraum können sich die Bewohnenden des Wohnhaus AHORN austauschen.

Mit den dadurch entstandenen, differenzierten Gemeinschaftsräumen wurden Voraussetzungen geschaffen, um auch raumseitig ein integratives Wohnen über Altersgrenzen und Behinderungsformen hinweg zu unterstützen und gleichzeitig bestehende interne Strukturen zu nutzen.

* Gesundheits-, Sozial- und Integrationsdirektion,
Amt für Integration und Soziales (AIS)



«Ein würdiges Zuhause gebührt allen – und Menschen mit Unterstützungsbedarf sollen mitten unter uns leben können. Ein Grund, das Wohnhaus AHORN zu unterstützen.»

Bänz Friedli
Autor und Kabarettist



Visualisierung

Mit dem Bistro soll den Bewohnenden, deren Angehörigen und auch Besuchern und Laufkundschaft aus dem Wohnquartier eine Begegnungszone geschaffen werden. Als Gastro-Inklusionsbetrieb soll das Bistro die Kultur der Vielfalt fördern und allen Gästen Raum bieten, in welchem Inklusion gelebt werden kann.



«Ich darf an die Sitzungen der Baukommission gehen, wo wir über das Wohnhaus AHORN reden. Es ist toll, dass die Zimmer grösser werden und es ein Bistro geben wird.»

Pascal

Angehörige, die auf dem Areal Lebenden und externe Gäste sind herzlich willkommen und werden von unseren Gastgebern freundlich bedient. Das Bistro verfügt über 26 Sitzplätze im Innenbereich und zusätzlichen 12 Sitzplätzen auf der schön gestalteten Terrasse im Aussenbereich.

Die Verpflegung wird in der innovativen Produktionsküche durch das Küchenteam bereitgestellt. Täglich werden frische, regionale und wenn möglich nachhaltig erzeugte Mahlzeiten für die Wohnbereiche und das Bistro zubereitet.



Visualisierung

Produktionsküche

Im Bistro und in der Produktionsküche bietet die SEEBURG verschiedene Arbeitsplätze und Beschäftigungen an. Hier arbeiten Personal, begleitete Mitarbeitende und Lernende als gut funktionierendes, eingespieltes Team zusammen.



«Menschen mit besonderen Bedürfnissen verdienen ein selbstbestimmtes Leben in einer respektvollen Umgebung. Deshalb unterstütze ich das Fundraising-Projekt AHORN.»

Ueli Schmezer
Nationalrat, Musiker und Journalist

Arbeit hat in unserer Gesellschaft eine zentrale Bedeutung. Sie dient der Sicherung des Lebensunterhalts, strukturiert unseren Alltag und lässt uns soziale Beziehungen eingehen. Eine Arbeitsanstellung ermöglicht es, am gesellschaftlichen Leben teilzunehmen.

Die Arbeitsangebote der SEEBURG richten sich an Bewohnende mit einer Beschäftigung im regulären, wie auch im geschützten Arbeitsmarkt. Dabei können sie an individuell auf ihre Bedürfnisse angepassten Arbeitsplätzen berufliche Kenntnisse sammeln, Ausbildungen absolvieren oder ihre bestehende berufliche Tätigkeit weiterhin sinnvoll ausüben.

Hauswirtschaft

Qualifiziertes Fachpersonal mit Unterstützung von ressourcenorientierten Arbeitskräften und Lernenden aus dem Bereich Hauswirtschaft kümmern sich um die umfassende Reinigung und den Wäscheservice im gesamten Gebäude.

Mit unseren Fachkräften bieten wir Ausbildungsplätze in Hauswirtschaft und Küche in den Niveaus EFZ, EBA und Insos PrA, sowie weitere Plätze für Integrationsmassnahmen und ressourcenorientierte Arbeitsplätze an.

Zahlen:

- 6 Fachangestellte (Köche)
- 3 ressourcenorientierte Arbeitsplätze
- 2 Lernende im ersten Arbeitsmarkt
- 4 Lernende mit IV-Unterstützung

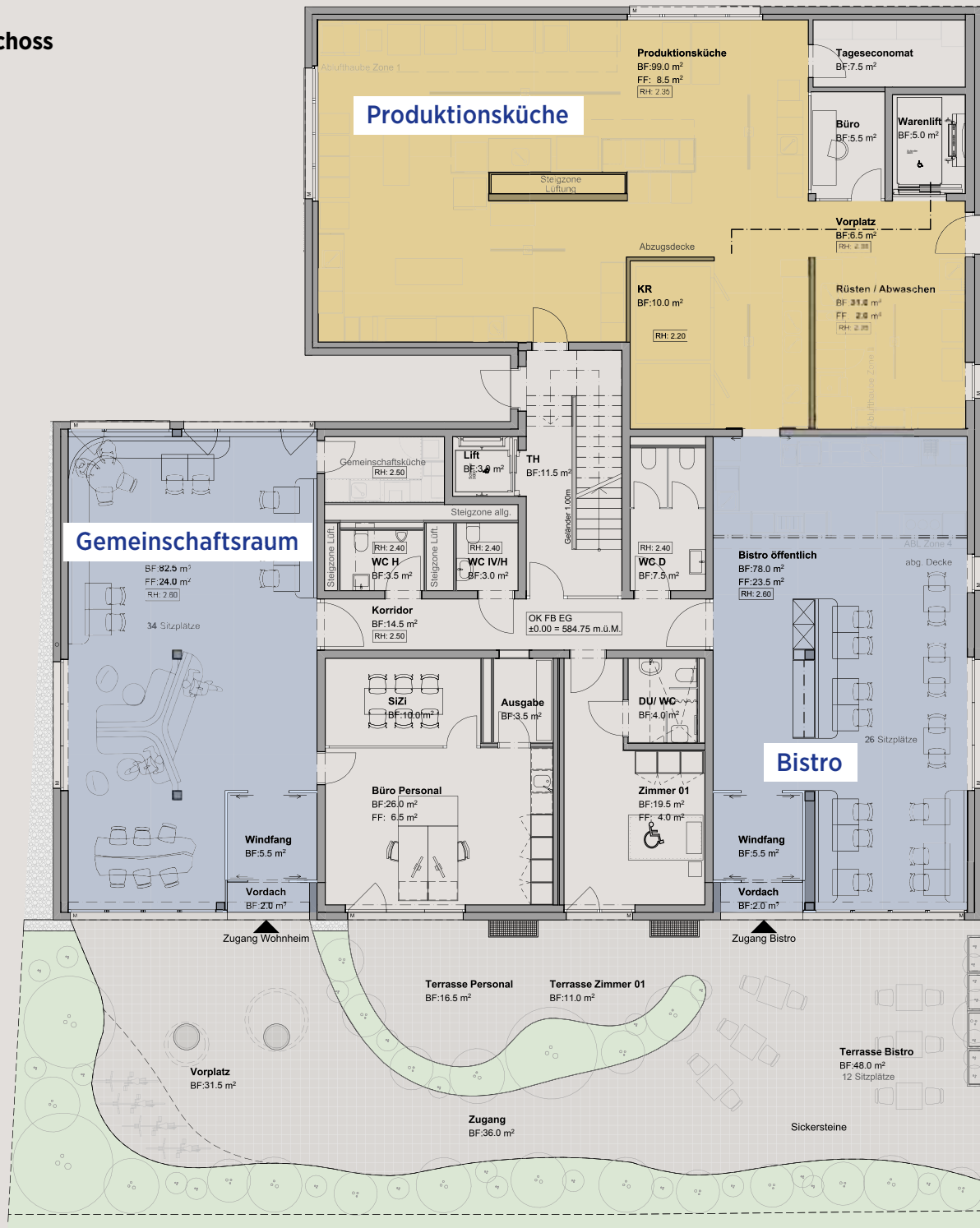
Total 15 Arbeits- und Ausbildungsplätze



«Weil es im Wohnhaus AHORN auch 2-Zimmer-Studios geben wird, kann ich mit meinem Freund zusammenwohnen. Er kocht gerne Röstli und ich freue mich darauf.»

Mina

Erdgeschoss



In der Produktionsküche bilden wir auch Köche EFZ und EBA aus und bieten ressourcenorientierte Arbeitsplätze.



AHORN – KOSTEN

Wir lancieren eine einjährige Spendenkampagne mit dem Ziel, 1 Million Schweizer Franken zu sammeln. Das Wohnhaus AHORN erfordert finanzielle Mittel, die unsere Möglichkeiten auch mit einer Bankfinanzierung übersteigen. Wir würden uns sehr freuen, wenn Sie dieses wichtige Vorhaben unterstützen und mittragen.

Mit dem Wohnhaus AHORN entsteht ein Zuhause für Menschen mit Unterstützungsbedarf – geprägt von Sicherheit, Geborgenheit und gelebter Inklusion.

Ihre Unterstützung ist der erste Schritt zu einer besseren Zukunft.

- **Bedarf:** zeitgerechte Wohnlösungen für Menschen mit Unterstützungsbedarf
- **Ziel:** Eröffnung Wohnhaus AHORN im 2028
- **Baukosten:** ca. 11 Mio. CHF
- **Finanziert:** ca. 9,4 Mio. CHF (Hypothek: ca. 8,1 Mio. CHF, Eigene Mittel: 1,3 Mio.)
- **Spendenziel:** mind. 1 Mio. CHF

Ihr Beitrag zählt und verändert Leben!

Kostenaufstellung	Beschrieb	Kosten
Grundstück-Vorbereitung	Terrain, Entwässerung, Anschlüsse	519'000
Rohbau 1	Baugrube, Betonarbeiten	1'746'000
Rohbau 2	Fenster, Türen, Äussere Oberflächen, Bedachung, HLK	5'619'000
Betriebseinrichtung	Grossküchen	579'000
Umgebung	Aussenanlage	80'000
Baunebenkosten	Bewilligungen, Bauversicherung, Gebühren	155'000
Ausstattung	Möbel, Textilien	255'000
Reserve	5 % Reserve für Unvorhergesehenes	448'000
MwSt.	inkl. Rundung	763'000
+/- Kostenüberschreitung	10 %	971'000
Total		11'135'000



«Zu Hause im Wohnhaus AHORN – Menschen mit kognitiven und psychischen Belastungen verdienen eine Perspektive. Diese wird ihnen im Wohnhaus AHORN geboten. In der Region und für unsere Region – für uns alle!»

Ernst Meier
Rektor Bildungszentrum Interlaken bzi



«Das Wohnhaus AHORN bietet unterstützungsbedürftigen Menschen ein schönes Zuhause. Ich unterstütze dieses Projekt, weil es Menschen die Möglichkeit gibt, in einer inspirierenden Umgebung zu leben, und das geplante Bistro mit traumhafter Bergkulisse als inklusiven Treffpunkt dient.»

Chrigel Maurer
Gleitschirmpilot

Spendenmöglichkeiten

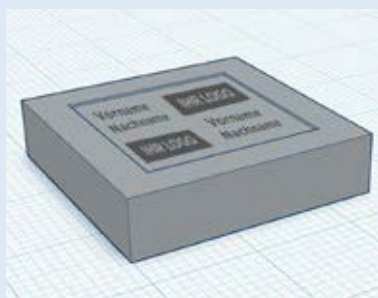
Je nach Spendenbetrag erhalten Sie folgendes Dankeschön:

Spendenbetrag	Unser Dankeschön an Sie
ab 500.–	• Druck klein auf Spendentafel Ahornblatt (Name oder Firmenname)
ab 1000.–	• Druck gross auf Spendentafel Ahornblatt (Name oder Firmen-Logo) • Einladung ans Eröffnungs-Apéro
ab 5000.–	• Gravur klein auf Metallplatte (90 × 90mm, Sickerstein Vorplatz) • Einladung ans Eröffnungs-Apéro mit Danksagung
ab 10'000.–	• Gravur gross auf Metallplatte (180 × 180mm, Sickerstein Vorplatz) • Urkunde • Einladung ans Eröffnungs-Apéro mit Ehrung
ab 100'000.–	• Besonderen Dank auf Spendentafel • Urkunde • Ehrengast beim Eröffnungs-Apéro • Erwähnung und Danksagung auf unserer Homepage

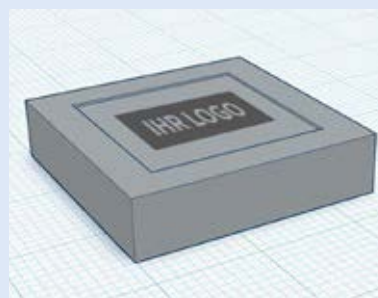
Für alle Spenden ab 100.– gibt es eine Spendenbestätigung.



**1,5 m grosse Spendentafel
Ahornblatt (Gravur in Metall)**



**Gravur klein (max. 7,5 × 7,5 cm,
Metallplatte in Stein vor Bistro)**



**Gravur gross (max. 16 × 16 cm,
Metallplatte in Stein vor Bistro)**

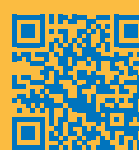
Teilfinanzierung

Es gibt auch die Möglichkeit, für konkrete Gegenstände (Mobiliar) zu spenden.

Diese Teilfinanzierungen werden entsprechend des Betrags verdankt (siehe Tabelle oben). Beispiele:

- Mobiliar Einzelzimmer: Tisch, Stuhl, Bett: 5'500.–
- Tische und Stühle Gemeinschaftsraum: 10'500.–
- Einbauküche für ein Zimmer: 13'800.–
- Sitzecke Gemeinschaftsraum: 25'000.–
- Mobiliar Bistro (Tische und Stühle): 12'500.–
- Bänke Gemeinschaftsraum: 35'500.–

**Jetzt spenden –
Helfen Sie mit →**



[www.seeburg.ch/
ahorn-spende](http://www.seeburg.ch/ahorn-spende)

**Der Beitrag kann von der Steuer
abgezogen werden, da wir eine
steuerbefreite Organisation sind.**



«Ich unterstütze das Projekt AHORN, weil Inklusion ein wichtiges Thema ist. Menschen mit besonderen Bedürfnissen verdienen ein selbstbestimmtes Leben in einer respektvollen Umgebung.»

Rolf Herren
Gemeindepäsident Wilderswil



«Ich unterstützte dieses Projekt, da das AHORN als modernes, zeitgerechtes Wohnhaus auch eine inklusivere Gesellschaft fördert.»

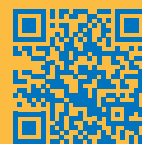
Pepe Lienhard
Musiker, Bandleader



«Menschen mit Unterstützungsbedarf brauchen ein Zuhause, einen Ort, an dem sie sich wohlfühlen, mit Würde betreut werden und in ihrer Autonomie gestärkt werden. Das Bistro bietet zudem die Möglichkeit, Inklusion zu leben. Wichtige Ausbildungsplätze werden geschaffen und bieten vielen jungen Menschen eine sinnvolle Tätigkeit und einen wichtigen Schritt in ein möglichst selbständiges Leben.»

Lisa Randazzo-Anneler
Gemeindepäsidentin Matten

**Jetzt spenden –
Helfen Sie mit →**



www.seeburg.ch/ahorn-spende

Spenden Sie auf unser Spendenkonto

Bankverbindung:

IBAN CH95 0079 0016 5835 6191 6

Kontoinhaber:

SEEBURG, Untere Bönigstrasse 35, 3800 Interlaken

Zahlungsvermerk:

AHORN

Der Beitrag kann von der Steuer abgezogen werden, da wir eine steuerbefreite Organisation sind.